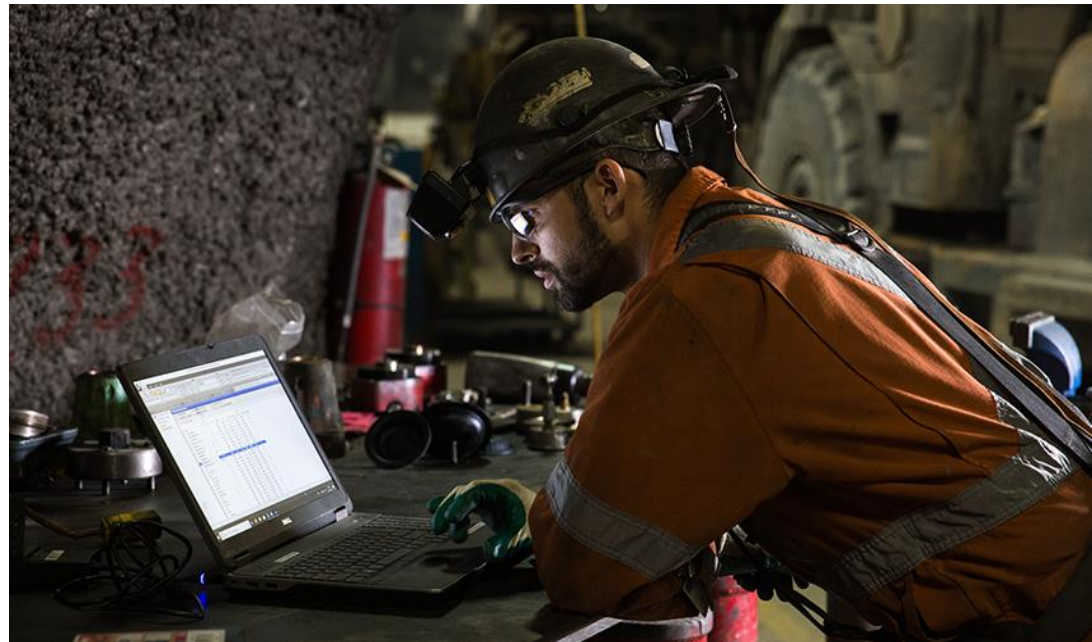


# MINE CASA BERARDI

Lucienne Ancil  
Coordonnatrice, Environnement

2<sup>e</sup> Colloque | Chaire industrielle  
CRSNG-UQAT sur  
la biodiversité en contexte minier



**RESPONSABLE. SÉCURITAIRE. INNOVANTE.**

## Notre présence en Amérique du Nord

### 7 mines

- É.-U. : Alaska, Idaho, Nevada
- Canada : Québec
- Mexico : Durango

**1 700+**  
**employés**  
en Amérique du Nord

**128 années**  
d'activités

**1891**  
Année de fondation avec le siège social à Cœur d'Alene, en Idaho, et son pendant à Vancouver, en Colombie-Britannique

**4 métaux exploités**  
Argent, or, plomb et zinc



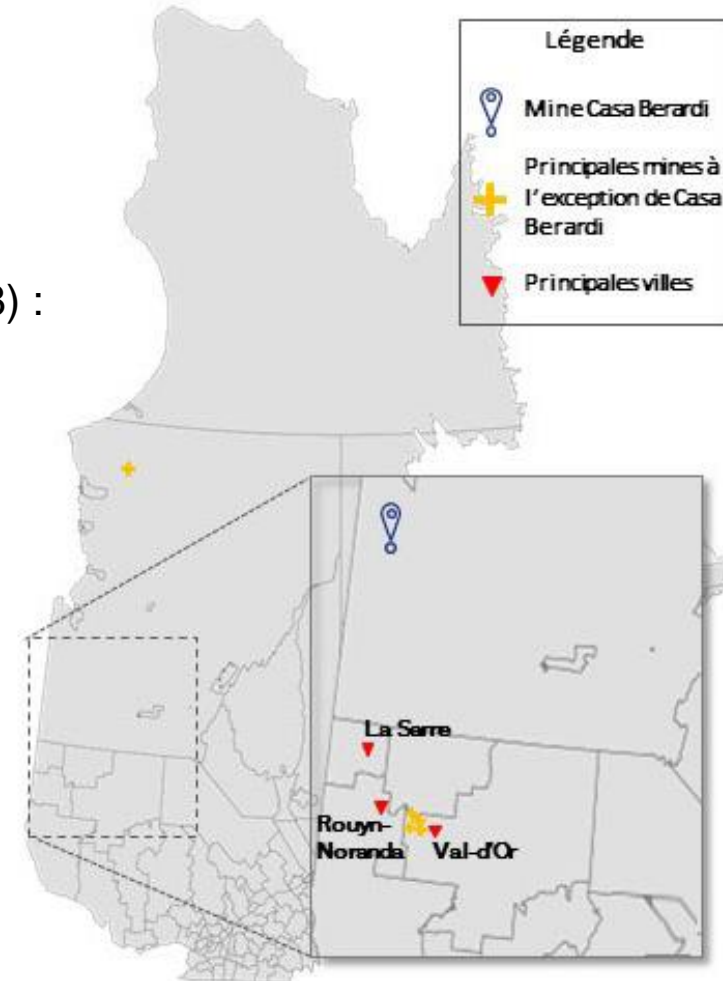
## Mine Casa Berardi : 4e mine aurifère en importance au Québec

- Types d'exploitation :
  - Mine souterraine et mine à ciel ouvert
- Durée de vie prévue :
  - Jusqu'en 2034
- Production d'or 2019 :
  - 134 408 onces
- Réserves prouvées et probables (au 31 décembre 2018) :
  - 1 906 700 onces

Quantité d'or extrait par mine  
Québec, 2018, en milliers d'onces (oz)



Localisation de la mine Casa Berardi



# RESPONSABLE





# RESPONSABILITÉ SOCIALE DE L'ENTREPRISE

## Au cœur des activités de la société

Chez Hecla Québec, la responsabilité sociale de l'entreprise repose sur trois piliers :

- Santé et sécurité
- Respect de l'environnement
- Engagement communautaire



## Développer des relations de confiance avec la communauté

- Comité de liaison
- Procédure de gestion des signalements
- Politique d'achat local
- Création de partenariat avec les établissements d'enseignement et autres organismes locaux
  - Fondation de l'UQAT
  - Fondation du Cégep
  - Fondation Dr. Jacques-Paradis
  - Réseau Sport Étudiant du Québec – AT
  - Chaire de recherche industrielle sur la biodiversité en contexte minier



## Faits saillants de 2019

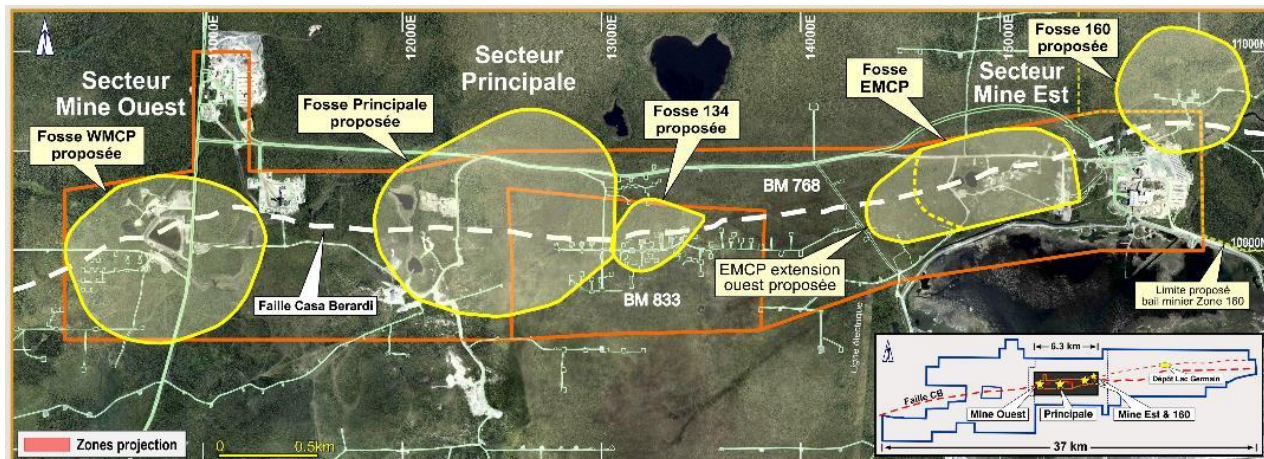
- 589 employés directs
  - 80 % résident dans la MRC Abitibi-Ouest
- 1360 emplois soutenus de façon directe et indirecte
- 61 millions \$ de masse salariale et avantages sociaux
- 173 millions d'achats de biens et services
  - 75 % en Abitibi-Témiscamingue
- Plus de la moitié des 620 fournisseurs en biens et services (54%) viennent de l'Abitibi-Témiscamingue
- 7,2 millions \$ de redevances versées au Gouvernement du Québec (2018)



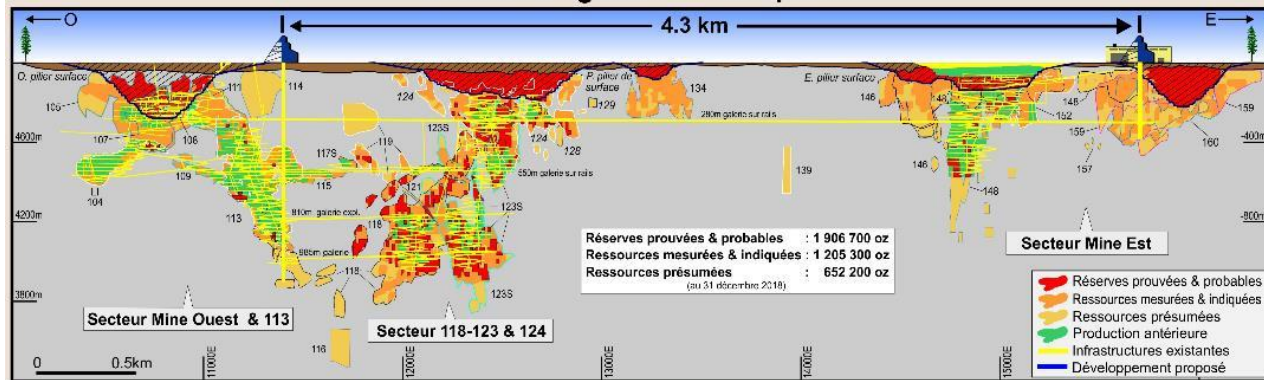
# EXPLOITATION MINIÈRE RESPONSABLE

## Assurer la pérennité de nos opérations

- Dépôt du rapport NI-43-101 en avril 2019
  - La durée de vie de la mine est prolongée jusqu'en 2034, comparativement à 2029.
  - Les réserves prouvées et probables d'or ont augmenté d'environ 28 % à 1,91 million d'onces d'or.



Section longitudinale composite





# POLITIQUE DE CONSERVATION DE BIODIVERSITÉ

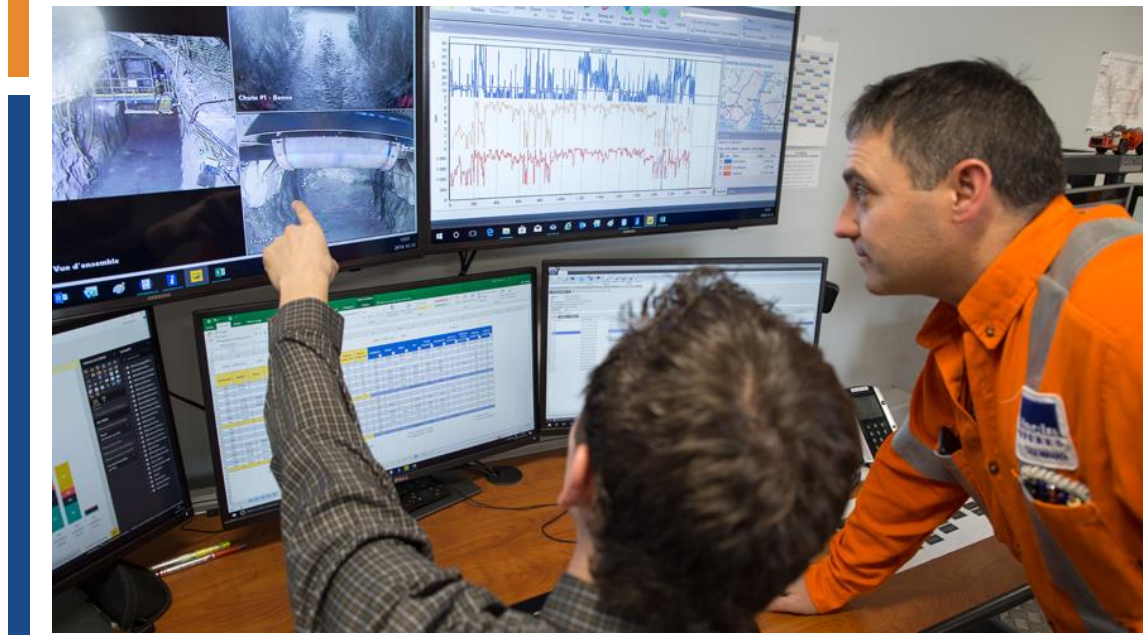
## Faits saillants

- Satisfaire aux exigences réglementaires
  - Intégrer la conservation de la biodiversité dans le système de gestion environnementale
  - Prendre en considération la conservation de la biodiversité dans chaque étape du cycle de vie de la mine
  - Faire un suivi et mettre à jour annuellement le plan d'action
  - Travailler en collaboration avec les établissements d'enseignement et autres organismes
  - Communiquer de façon transparente, constructive et mutuelle avec les communautés d'intérêt sur les enjeux
  - Quantifier, analyser, contrôler et communiquer les impacts de nos activités sur la biodiversité et les mesures d'atténuation applicable
- 
- **Politique adoptée en mai 2019**
  - **Mise sur pied de façon volontaire**
  - **Présentée aux membres du Comité de liaison – 8 octobre 2019**

# PRÉSENTATION DE LA CHAIRE AU COMITÉ DE LIAISON

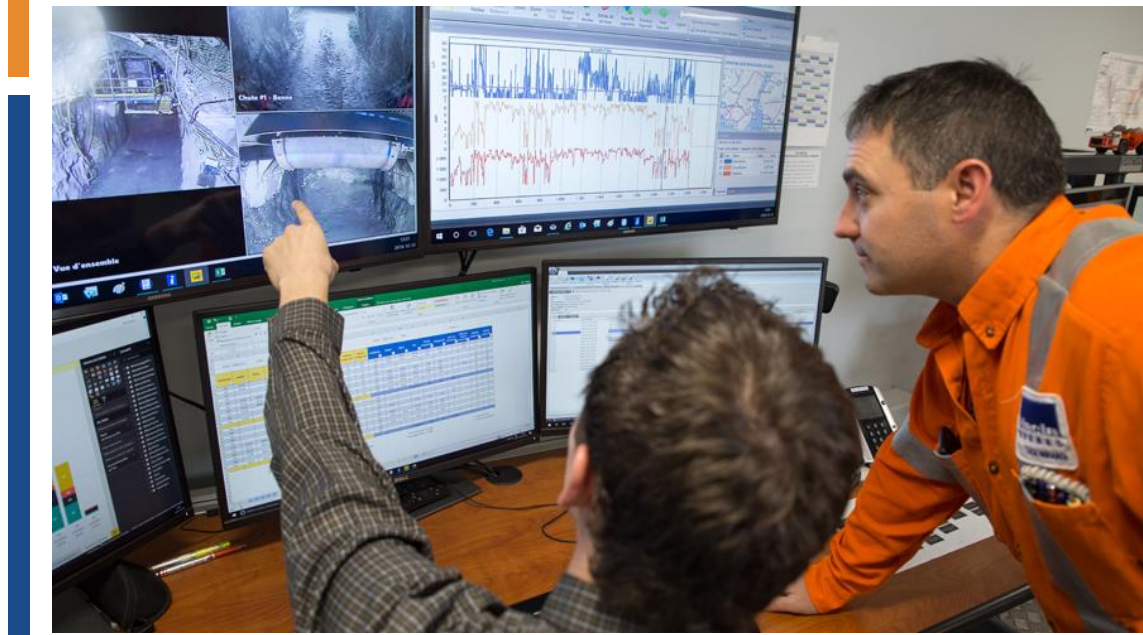
- À la suite d'une suggestion d'un membre du Comité de liaison
- Participation de Mme Nicole Fenton, professeure et de Mme Sophie Laliberté, agente de recherche
- Présentation de la Chaire aux membres du Comité de liaison le 8 octobre 2019
  - Thématique spécifique de la rencontre : Biodiversité
  - Sujets abordés:
    - Définition de la biodiversité
    - Cycle de vie d'une mine et les différents types d'effets (simples et cumulatifs)
    - Approche globale basée sur la collaboration (professeurs, communautés autochtones, gouvernements et partenaires industriels)
    - Objectifs de la programmation de recherche
    - Membres de l'équipe multidisciplinaire selon les projets de recherche en cours
- Présentation appréciée des membres
- Inscription des membres du Comité à l'infolettre de la Chaire

# QUESTIONS ?



**RESPONSABLE. SÉCURITAIRE. INNOVANTE**

**MERCI !**



**RESPONSABLE. SÉCURITAIRE. INNOVANTE**