

Par notre **propre** énergie

La démarche Par notre PROPRE énergie

Miser sur l'appartenance régionale pour initier la transition énergétique

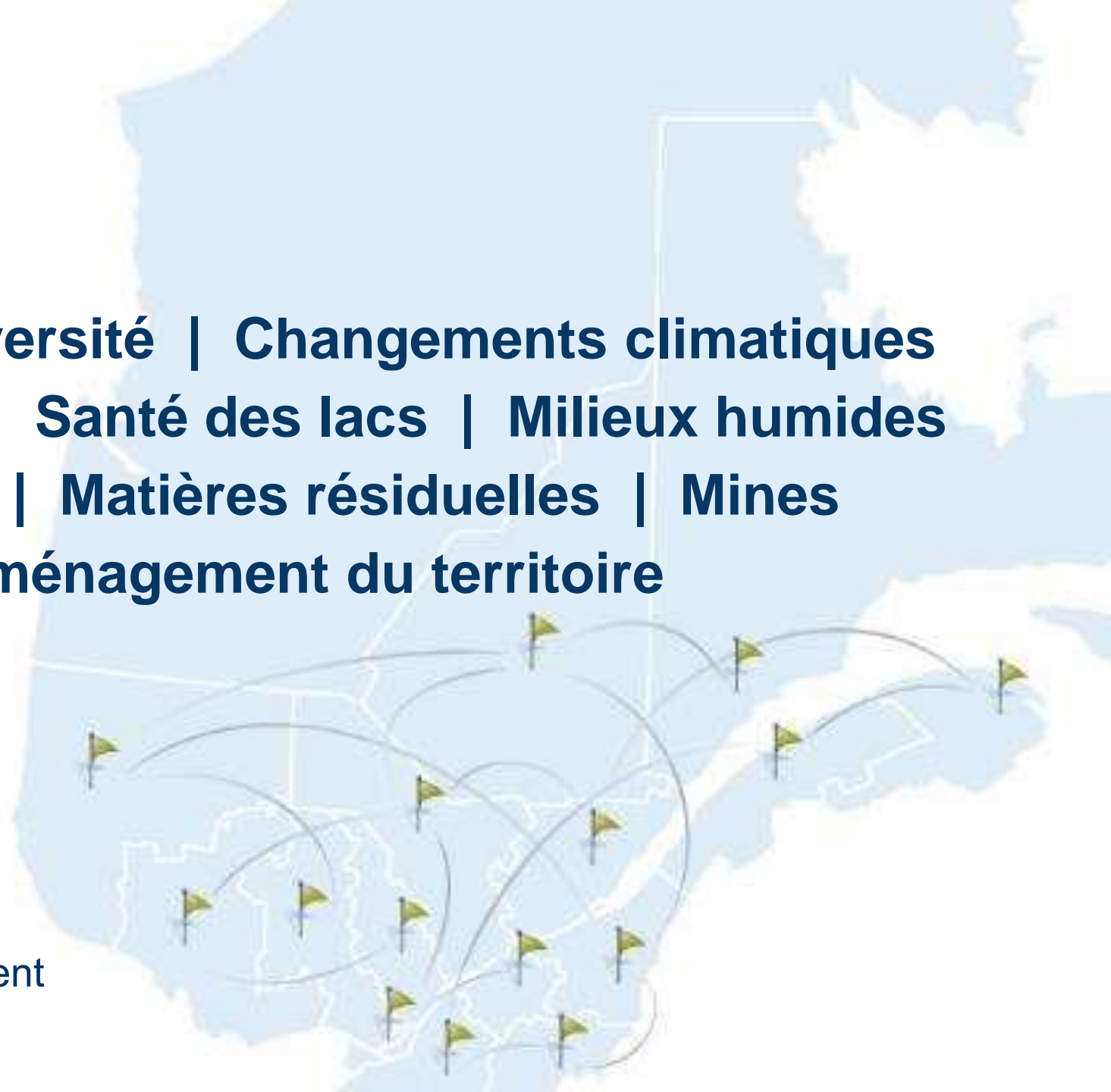


Regroupement national
des conseils régionaux
de l'environnement

**Aires protégées | Biodiversité | Changements climatiques
Développement durable | Santé des lacs | Milieux humides
Énergie | Foresterie | Matières résiduelles | Mines
Transport | Aménagement du territoire**

La mission du RNCREQ est reconnue par le
gouvernement du Québec depuis 1991.

Son mandat : la protection de l'environnement
et la promotion du développement durable



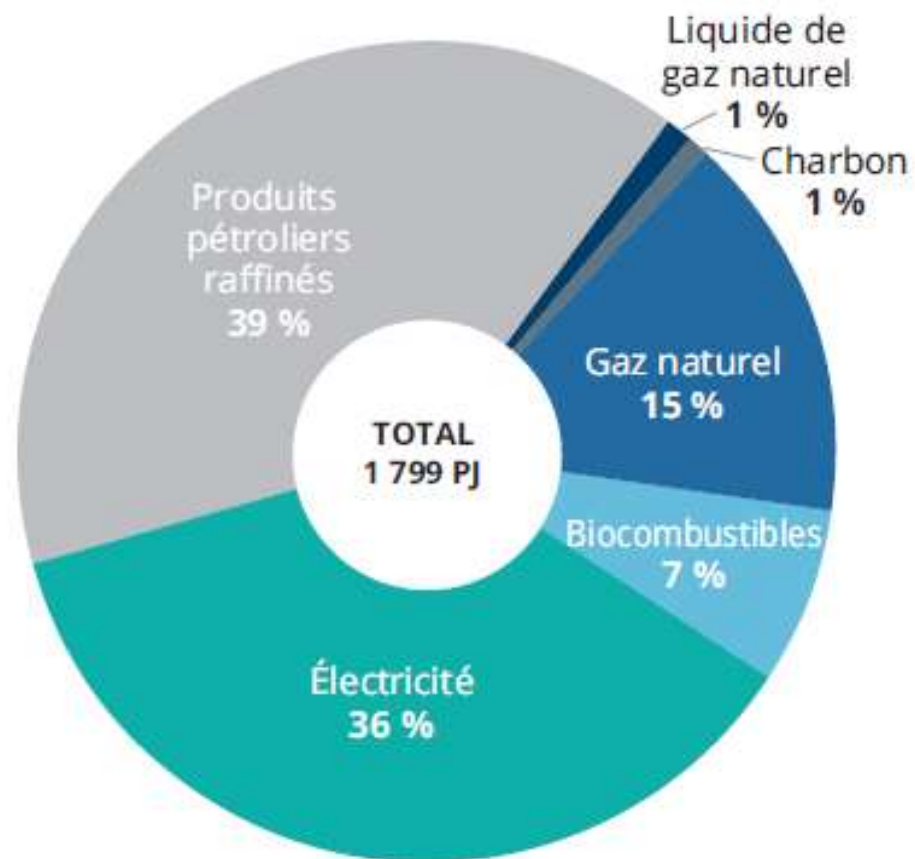


Regroupement national
des conseils régionaux
de l'environnement

Le RNCREQ se distingue par :

- son **enracinement** dans le milieu et sa **présence dans toutes les régions**
- son **approche constructive axée sur les solutions**
- l'**expertise riche et diversifiée** de ses membres, branchés sur les enjeux locaux et nationaux
- son rôle de veille sur **l'ensemble des grands enjeux** environnementaux québécois
- son **rôle d'influence** auprès des décideurs pour faire avancer les dossiers environnementaux
- son **réseau de partenaires privilégiés** et prestigieux pour la réalisation

Consommation des différentes formes d'énergie au Québec, 2014





D'ici à 2030, le gouvernement du Québec se donne des cibles ambitieuses et exigeantes.

1. **Améliorer de 15 %** l'efficacité avec laquelle l'énergie est utilisée
2. **Réduire de 40 %** la quantité de produits pétroliers consommés
3. **Éliminer** l'utilisation du charbon thermique
4. **Augmenter de 25 %** la production totale d'énergies renouvelables
5. **Augmenter de 50 %** la production de bioénergie

Les figures 1 et 2 montrent, pour l'année 2014, la répartition des émissions par secteurs d'activité et selon le type de gaz.

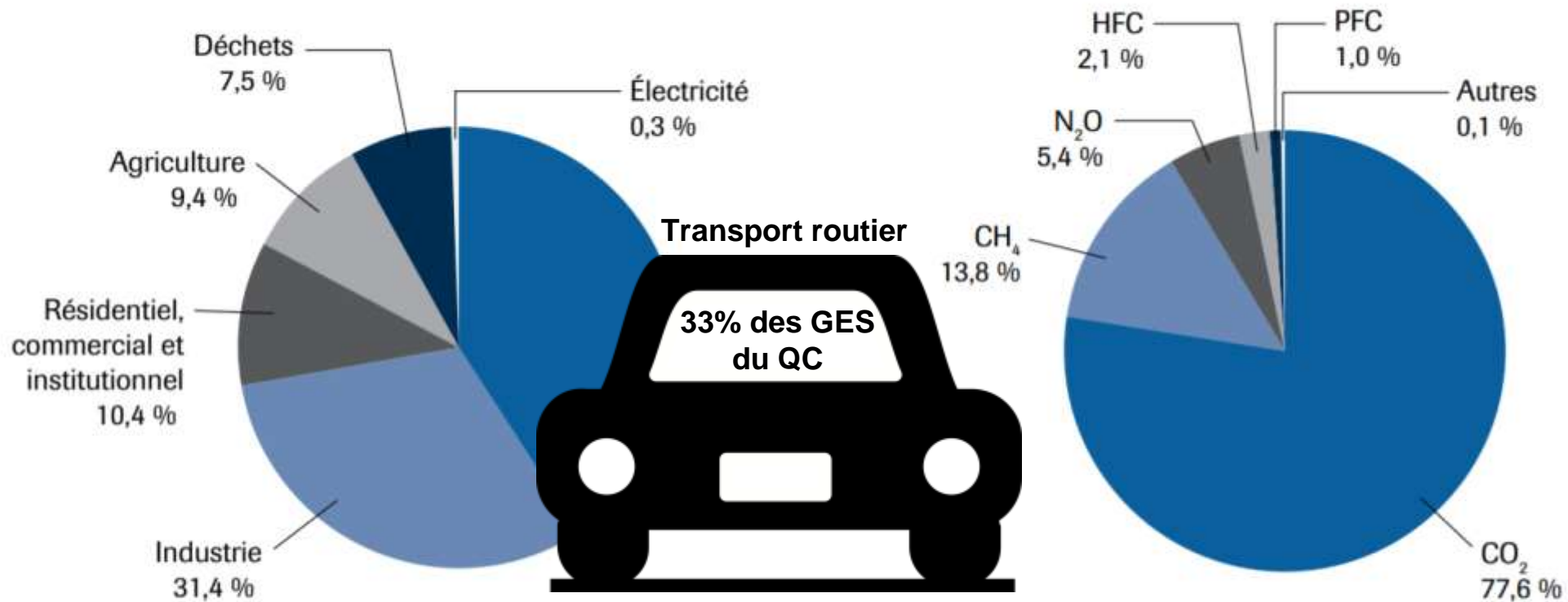


Figure 1. Répartition des émissions de GES au Québec, en 2014, par secteurs d'activité

Figure 2. Répartition des émissions de GES au Québec, en 2014, selon le type de gaz

Cible de réduction d'émissions de gaz
à effet de serre pour **2030**

37,5 %
sous le niveau de 1990

Le Québec vise haut pour notre qualité de vie
et celle de nos enfants.

faisonslepoureux.gouv.qc.ca



Comment lutter contre les changements climatiques ?

- En s'attaquant à notre dépendance au pétrole, qui nous coûte individuellement et collectivement de plus en plus chère
- Par le biais d'une démarche de mobilisation nationale qui se déploie à l'échelle régionale
- En mettant de l'avant les cobénéfices sur la santé, l'économie et l'environnement
- Rassembler les acteurs régionaux d'influence pour stimuler l'action et l'implication du milieu dans la mise en œuvre d'initiatives de réduction de GES et d'adaptation aux changements climatiques
- Favoriser les échanges, les expériences et le transfert de connaissances
- Mettre en place des activités de sensibilisation, de réflexion, de dialogue et de partage des initiatives exemplaires



RDV de l'énergie

- Consultations citoyennes
- Activités publiques de sensibilisation
- Forum national

Le Forum national sur l'énergie

- Comme point culminant d'une mobilisation québécoise
- Signature par plus de 150 organisations d'une Déclaration commune

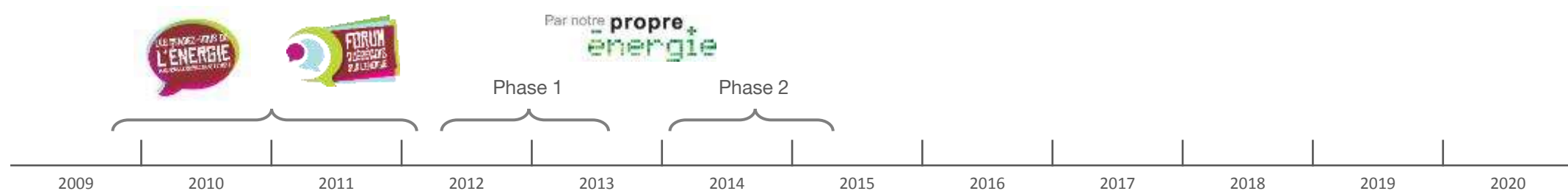
Par notre PROPRE énergie

Phase 1

- Élaboration d'un diagnostic énergétique régional
- Mise sur pied d'une table de décideurs sur la réduction de la dépendance au pétrole
- Élaboration d'un plan d'action régional

Phase 2

- Coordination des tables régionales
- Suivi et mise en œuvre des plans d'action régionaux
- Initiation/mise en œuvre d'une ou plusieurs actions



1. Par notre PROPRE énergie – Historique de la démarche

Par notre PROPRE énergie - Phase 2

Plus de 300 organisations impliquées sur les Tables régionales :

- 39 directions gouvernementales régionales : MDDELCC (5), MERN (4), MAMOT (9), MTQ (13), MAPAQ (5), MEIE (3)
- 36 MRC et 20 municipalités (dont les villes de Montréal et Québec)
- 28 organisations et entreprises à caractère économique
- 29 organisations et sociétés de transport
- 20 organisations des secteurs agricole et forestier
- et aussi : organismes de santé, universités, centres de recherche, etc.

Plus de 60 projets de réduction de la consommation de pétrole ont été initiés partout au Québec avec de nombreux partenaires





ÉTUDE DES RETOMBÉES

EN SAVOIR PLUS



MOBILISATION DES RÉGIONS

EN SAVOIR PLUS

Plan Satellite MENU +

PAR NOTRE PROPRE ÉNERGIE, UNE DÉMARCHÉ UNIQUE DE MOBILISATION RÉGIONALE
POUR LA RÉDUCTION DE LA CONSOMMATION DE PÉTROLE

Google MAINE NOUVEAU-BRUNSWICK

Données cartographiques ©2017 Google Conditions d'utilisation

VOUS AGISSEZ

MONTREZ AUX AUTRES QUE C'EST POSSIBLE



Priorité 8 – Mobiliser le Québec en soutenant des initiatives de la société civile et des communautés

Le PACC 2020 continuera de soutenir les initiatives communautaires et l'implication citoyenne en matière de réduction des émissions de GES et d'adaptation aux changements climatiques.



2. Par notre PROPRE énergie - Phase 3

Objectif général :

Faire avancer la réflexion, le dialogue et la mobilisation régionale et interrégionale autour d'enjeux en changements climatiques

Objectif spécifique 1 :

Développer et réaliser, dans chaque région, un projet régional ou interrégional visant la réduction des émissions de GES



Forums régionaux

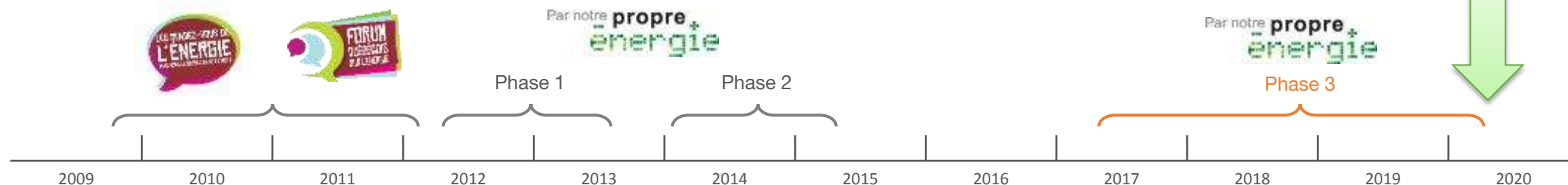
Objectif spécifique 2 :

Sensibiliser les acteurs du milieu à l'adaptation aux impacts des changements climatiques et dresser un portrait de la mobilisation et des perceptions de l'adaptation en région

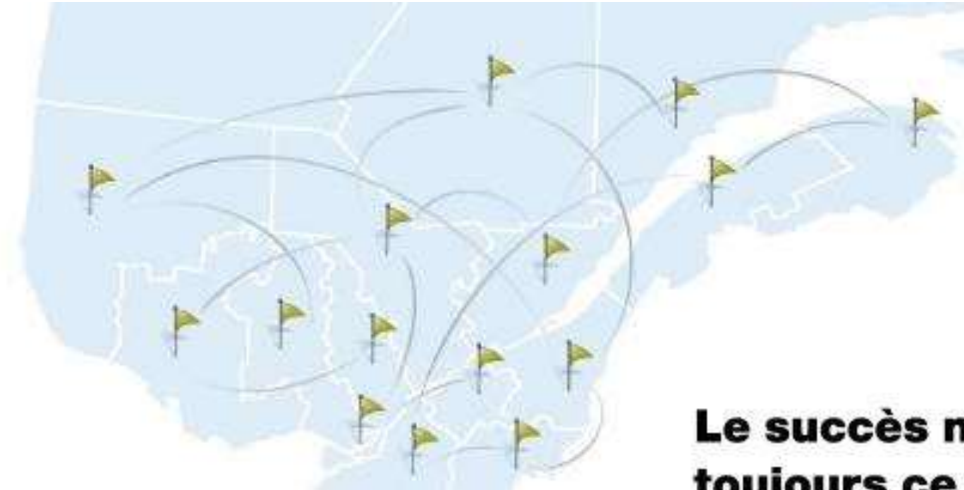
Objectif spécifique 3 :

Faire rayonner les pratiques exemplaires des acteurs du milieu au sein des régions et entre les régions, autant en adaptation qu'en réduction

Forum national

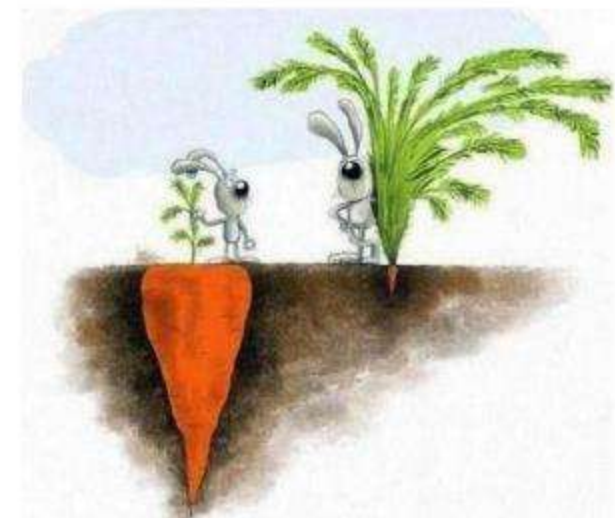


Une démarche unique de mobilisation nationale qui se déploie à l'échelle régional



- Miser sur le caractère spécifique de chaque région
- Miser sur la modulation régionale
- Et la prise en charge par les parties prenantes, qui ont un pouvoir d'action et d'influence dans leur milieu
- Comment en tant que région, profiter des bénéfices économiques, sociaux et environnementaux qui en découlent
- Faire rayonner les bons coups et leurs résultats pour inciter à l'action !

Le succès n'est pas toujours ce que l'on voit.



2. Par notre PROPRE énergie – Mettre en valeur les champions

Le projet Goliath, installation d'une chaudière à biomasse

Municipalité de Rémigny (Abitibi-Témiscamingue)

Chaudière utilisant 126 tonnes de copeaux de bois de moins de 35 % d'humidité installée afin d'alimenter en énergie thermique l'église, l'école ainsi que l'édifice municipal de la municipalité de Rémigny.



21 000 litres de pétrole/an
(mazout léger)



Réduction des émissions de GES

2. Par notre PROPRE énergie – Mettre en valeur les champions

Campagne de sensibilisation « Coupez le moteur ! »

Ville de Granby (Montérégie)

Campagne de sensibilisation « Coupez le moteur! » afin de lutter contre la marche au ralenti.

Elle comporte trois volets, soit la modification du règlement général touchant la marche au ralenti, l'installation de panneaux de sensibilisation et la réalisation d'une campagne d'information.



833 litres de pétrole / an
(essence)



2 000 tonnes de GES / an

2. Par notre PROPRE énergie – Mettre en valeur les champions

Programme de gestion efficace de l'énergie dans les bâtiments

Ville de Montréal (Montréal)

Lors de l'adoption de la Politique de développement durable pour les édifices de la Ville de Montréal en 2009, la Ville s'est engagée à réduire la consommation énergétique des immeubles sous sa responsabilité. Cette politique prévoyait notamment un programme de gestion efficace de l'énergie.



2 630 000 litres de pétrole / an
(mazout léger)



5 786 000 M3 de gaz naturel / an



46 109 tonnes de GES / an

2. Par notre PROPRE énergie – Mettre en valeur les champions

Stationnement incitatif pour le covoiturage des travailleurs de la MRC

MRC de Maskinongé (Mauricie)

Mise en place du programme Covoiturage en Entreprise dans la MRC de Maskinongé, comptant 17 municipalités, la MRC a constaté qu'un nombre de plus ou moins 2 000 travailleurs quittaient chaque matin pour un travail dans des entreprises extérieures à la MRC de Maskinongé. La Porte de la Mauricie, par son positionnement stratégique et son implication dans le développement durable, a reçu la demande positivement et a mis à la disposition des covoitureurs sept stationnements identifiés pour le covoiturage.



5 000 litres de pétrole / an
(mazout léger)



10 tonnes de GES / an

En résumé pour les 3 prochaines années :

« Le RNCREQ et les CRE s'appuieront sur l'expertise acquise lors de la mise en œuvre de Par notre PROPRE énergie, pour **relancer et renforcer le travail de mobilisation** déjà amorcé dans les régions autour des enjeux relatifs à la réduction des émissions de GES, tout **en y ajoutant un volet adaptation**. »

La phase 1 : axée sur la **planification** du déroulement du projet global et **l'établissement de partenariats** avec les acteurs locaux (1 an).

La phase 2 : **mise en œuvre de projets concrets** qui permettront à chaque région d'être mieux outillée pour atteindre ses propres objectifs et ceux du Québec en matière de lutte contre les changements climatiques (2 ans).

Le RNCREQ : **orienter, accompagner, former et appuyer les CRE** dans la mise en place d'activités qui permettront un maillage entre des acteurs clés des milieux régionaux et entre les régions ; organiser un **forum national**.

Les CRE : **mettre en place des activités de sensibilisation, de réflexion, de dialogue et de partage des initiatives exemplaires** pour faire émerger, dans chacune des régions, une dynamique de mobilisation dont on pourra tirer des analyses sur des thématiques porteuses.

Par notre propre énergie

Une initiative du



Regroupement national
des conseils régionaux
de l'environnement

Partenaire principal

